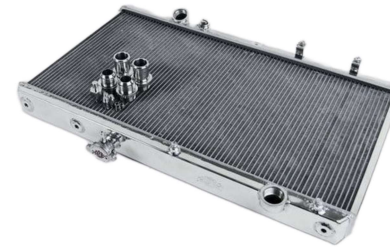




EJ/EK/EM
CIVIC

シビック EJ/EK/EM



ラジエター
#2850



ハーフラジエター
#2858X



ファン
#2858F



ラジエター

#2850K / #2850KB

主な適合車種

1994-2001	Acura	DC2	Integra
1992-1995	Honda	EG/EJ/EH	Civic
1996-2000	Honda	EK/EJ/EM	Civic



OEM品番

- Acura: 19010 P75 A53
- Acura: 19010-P75-A53
- Acura: 19010P75A53

- CSF独自のB-Tubeテクノロジーを採用した2列42mmコア(デュアルコア)
- Coreの特徴は、フィン高さ6.5mmの超高効率フィンと、表面積接触を最大化するマルチルーバーデザインです。
- CNC加工による「クイックコネクト」式入口/出口接続部
- CNC加工されたブラケットとフィッティングにより、優れたフィット感と耐久性を実現。
- オールアルミ製レーススタイルドレンプラグ
- 1時間で仕上げる「鏡面仕上げ」ハンドポリッシュ
- 高級感あふれるステルスルックを実現するブラック仕上げ
- 取り付けに改造は一切不要の「ドロップインフィット」-「クイックコネクト」ホース、エアコンコンデンサー、取り付けブラケット、ファンシュラウドなど、すべての純正部品に対応

定価: ¥177,100 (¥116,000)



ハーフラジエーター + ファン

#2858X / #2858XB

主な適合車種

1992-1995	Honda	EG/EJ/EH	Civic	-
1996-2000	Honda	EK/EJ/EM	Civic	-
2003-2005	Mitsubishi	Evo XIII	Lancer	Evolution
2006	Mitsubishi	Evo IX	Lancer	Evolution
2005	Mitsubishi	Evo XIII	Lancer	Evolution MR
2006	Mitsubishi	Evo IX	Lancer	Evolution MR
2005	Mitsubishi	Evo XIII	Lancer	Evolution RS
2006	Mitsubishi	Evo IX	Lancer	Evolution RS
2006	Mitsubishi	Evo IX	Lancer	Evolution SE

OEM品番

- *Honda/Mitsubishi



- CSF独自のB-Tubeテクノロジーを採用した2列42mmコア(デュアルコア)
- Coreの特徴は、フィン高さ6.5mmの超高効率フィンと、表面積接触を最大化するマルチルーバーデザインです。
- CNC加工による「クイックコネク」式入口/出口接続部
- CNC加工されたブラケットとフィッティングにより、優れたフィット感と耐久性を実現。
- オールアルミ製レーススタイルドレンプラグ
- 1時間で仕上げる「鏡面仕上げ」ハンドポリッシュ
- 取り付けに改造は一切不要の「ドロップインフィット」-「クイックコネク」ホース、エアコンコンデンサー、取り付けブラケット、ファンシュラウドなど、すべての純正部品に対応

定価: ¥127,600 (¥161,000)



ファン

#2858F / #2858FB

主な適合車種

Works with CSF #2850K / #2850KB / #2858X / 2858XB / #7228 / #7228B



OEM品番

- *Universal (for 2850K)



- レーザーカットによるオールアルミニウム構造
- 12インチSPALファン(風量定格909CFM)
- 1時間で仕上げる「鏡面仕上げ」ハンドポリッシュ
- CSF #2850K/2850KBに直接適合

定価: ¥70,400 (¥64,000)